

# Apithérapie & MTC

A watercolor-style illustration of a bee on a purple flower. The bee is dark brown and black, with its wings spread. The flower is a vibrant purple with some blue and green highlights. The background is a warm, textured orange and yellow.

## Les abeilles entrent dans la ronde des 5 éléments

Aïe, ça pique! Non, ça soigne! Les produits de la ruche et des abeilles ont de tout temps été utilisés pour leurs vertus médicinales. Pollen, venin, miel, propolis et gelée royale, la ruche nous révèle ici ses trésors de bienfaits en correspondance avec la médecine traditionnelle chinoise. Bzzzz...

par Claudette Raynal, auteur de l'ouvrage *Guérir avec les abeilles, apithérapie & médecine chinoise*, paru chez Guy Trédaniel éditeur.  
Illustrations extraites de l'ouvrage.

**A**llergies, jambes lourdes, fatigue...? Pour les Chinois, tous ces maux fréquents en été, sont en rapport avec nos organes internes: le foie, la rate, les reins. Grâce à la loi chinoise des « 5 éléments », nous comprenons les liens profonds entre la maladie et notre corps. Or, une merveilleuse affinité existe entre les produits de l'abeille et cette loi chinoise: le miel avec la Terre, la propolis avec le Métal, le pollen avec le Bois, la gelée royale avec l'Eau et le venin avec le Feu.

### Les abeilles et les 5 éléments

> **Le pollen**, associé à l'élément Bois, correspond au Foie/vésicule biliaire. Il fertilise les végétaux. Récolté en abondance au printemps par les butineuses, il a une couleur jaune verdâtre et une saveur acide/amère. C'est un excellent aliment riche en protéines de haute qualité énergétique (tous les acides aminés indispensables), en minéraux et vitamines. Il stimule l'activité musculaire, facilite les fonctions du foie et du pancréas, diminue le taux de cholestérol sanguin, favorise la

nutrition des cellules des yeux (l'ouverture du foie), a des propriétés anti-stress, et est légèrement euphorisant. Riche en hormones végétales, il tonifie les capacités sexuelles, il prévient et soulage les troubles de la prostate car le méridien du foie enserme les organes génitaux.

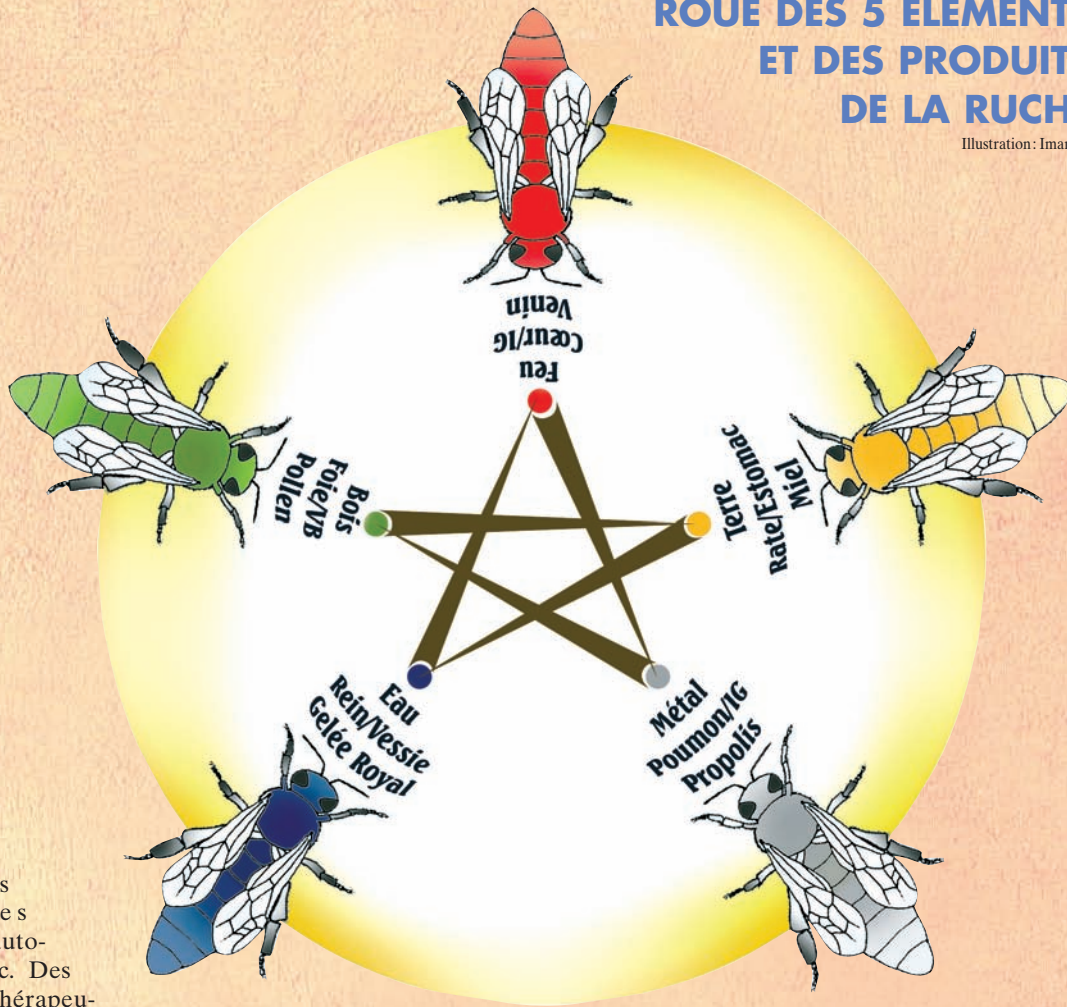
> **Le venin d'abeille**, associé à l'élément Feu, correspond au Cœur/intestin grêle.

Chacun de nous a fait l'expérience d'une piqûre d'abeille et ressenti la douleur brûlante de celle-ci. Un trop grand nombre de piqûres simultanées peut provoquer un arrêt cardiaque. On dit souvent que les apiculteurs sont moins que d'autres, sujets aux rhumatismes et autres maladies inflammatoires. Beaucoup de patients, dans le monde entier, atteints de maladies chroniques telles que rhumatismes, polyarthrites, sclérose en plaques, se soignent avec le venin d'abeille, soit en injection, soit en appliquant les abeilles directement sur les zones affectées ou les points d'acupuncture (apipuncture). En Asie, des cliniques spécialisées en apithérapie soignent avec le venin d'abeille et les autres produits de la ruche de nombreux malades atteints

*Les apiculteurs sont moins que d'autres sujets aux rhumatismes.*

## ROUE DES 5 ELEMENTS ET DES PRODUITS DE LA RUCHE

Illustration: Imanou



de maladies graves comme les cancers, les maladies auto-immunes, etc. Des protocoles thérapeutiques ont été présentés par des équipes de Taiwan, de Chine, du Japon lors des congrès organisés chaque année à Passau par la Société Allemande d'Apithérapie.

> **Le miel**, associé à l'élément Terre, correspond à la rate/estomac.

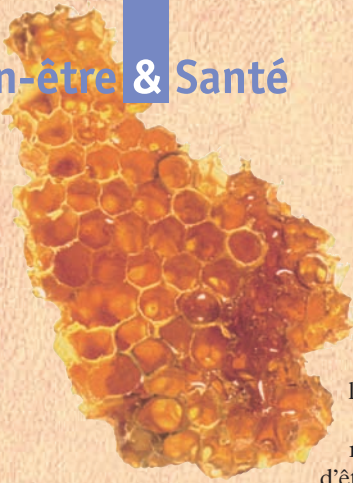
Les ouvrières durant toute la belle saison butinent sans relâche le nectar des fleurs ou bien le miellat sécrété par des insectes sur les arbres des forêts. La belle couleur ambrée du miel, sa saveur douce et sucrée évoque la 5e saison. Riche en glucides presque directement assimilables, en minéraux, en vitamines et en enzymes, le miel est ainsi un aliment de haute valeur bioénergétique. Déjà les athlètes et légionnaires grecs l'utilisaient pour se préparer à l'effort. Il tonifie le qi et le sang (énergie ying) et les liquides organiques. Il favorise l'homéostasie du sang et la résistance des capillaires sanguins. Il a une action protectrice et thérapeutique sur toutes les muqueuses digestives. Il protège les voies respiratoires et favorise une excellente cicatrisation des plaies (la rate est « mère » du poumon, n'est-ce pas ?). Le Professeur Descottes, chef du service de chirurgie viscérale et de transplantation au CHU de Limoges a mis en place depuis 1984 un protocole de soin des plaies profondes avec des miels choisis pour leurs propriétés hautement cicatrisantes.

*On  
peut se  
soigner en appli-  
quant les abeilles  
directement  
sur les points  
d'acupuncture.*

Comme la Terre au centre du cycle cosmologique qui représente le mouvement harmonisateur des quatre autres éléments, les apithérapeutes connaissent bien ce rôle du miel qui harmonise les prescriptions et tous les organes/entrailles. A l'image de la Terre, il est notre Mère.

> **La propolis**, associée à l'élément Métal, correspond au poumon/gros intestin.

A l'automne, les abeilles s'activent pour colmater la ruche et la protéger à l'approche de l'hiver avec la propolis, résine qu'elles collectent sur certains arbres et arbustes. La propolis est aussi l'antibiotique de la ruche. La colonie est ainsi protégée de nombreuses infections que le milieu chaud et humide de la ruche favoriserait. La saveur de la propolis est piquante, poivrée. Riche en huiles essentielles et en oligo-éléments, la propolis a des propriétés antimicrobiennes très puissantes et complémentaires de l'antibiothérapie notamment sur les affections ORL et pulmonaires, digestives et dermatologiques (peau et muqueuses). Elle renforce l'immunité (énergie Wei). On



l'emploie aussi en prévention lorsque les défenses naturelles de l'organisme risquent d'être insuffisantes.

> **La gelée royale**, élément Eau, correspond au Rein/vessie. Produite par les très jeunes ouvrières, elle constitue la nourriture exclusive de la reine à laquelle elle confère puissance et longévité (la reine pond environ 1000 œufs par jour ! et vit entre 3 et 5 ans, alors que la durée de vie d'une abeille est de 3 semaines à 6 mois environ). La saveur de la gelée royale est légèrement salée. Particulièrement riche en oligo-éléments, vitamines, enzymes et flavonoïdes, elle stimule le métabolisme de base, régénère les tissus, facilite la croissance et la fertilité. Elle soutient le Jing rénal qui renferme notre potentiel héréditaire. Elle a des propriétés antivirales et antibactériennes, et renforce notre immunité.



## Les vertus de la ruche

Les produits de la ruche agissent avec prédilection sur les pathologies chroniques. Celles-ci sont des pathologies de vide ou le sont devenues du fait de la chronicité, entraînant un épuisement du qi, du yang et à terme du yin. L'apithérapeute peut

**Dans de nombreux pays, les produits apicoles font partie de la pharmacopée médicale et familiale.**

donc préconiser par exemple: le miel pour un vide de yang de la rate (ballonnements, flatulences), le pollen pour un vide de sang (anémie), la propolis pour un vide de qi du poumon (prédisposition aux affections respiratoires). On les utilise aussi dans les attaques *biao* de froid, de chaleur ou d'humidité la propolis pour une attaque chaleur/humidité (angine ou grippe) ou une invasion froid/humidité (leucorrhées blanches par exemple).

## Apipharmacopée et acupuncture

Les Chinois considèrent depuis très longtemps, les émotions excessives (« sept passions ») comme la cause principale des maladies. Ces manifestations normales du psychisme deviennent pathogènes en cas d'excès d'intensité, de durée ou si la personne ne parvient pas à réguler ses émotions. Ainsi l'excès de joie trouble le cœur, la colère affecte le foie, les soucis et l'excès de pensée épuisent la rate, la tristesse affaiblit le poumon et la peur, la frayeur nuisent au

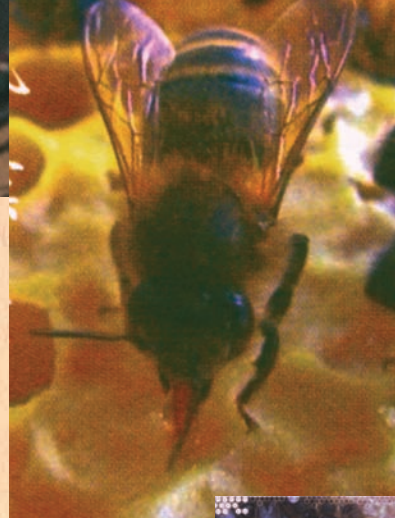
rein. En référence à cette loi des 5 éléments chacun des produits de la ruche a une action euphorisante, apaisante et tonifiante du psychisme.

Le médecin traditionnel chinois apithérapeute connaît l'effet synergique obtenu par l'utilisation simultanée



de l'apipharmacopée et de l'acupuncture. Utilisés avec cette approche, le miel, le pollen, la propolis, et le venin et même l'extrait de larve de faux-bourdon, produits naturels et vivants, voient leur action potentialisée par les méthodes de la Médecine Traditionnelle Chinoise.

Ainsi dans tout le continent asiatique, ainsi qu'en Europe de l'Est, les produits apicoles font partie de la pharmacopée médicale et familiale. Dans de très nombreux pays à travers le monde, ils font l'objet actuellement et particulièrement depuis une trentaine d'années, d'expérimentations, de travaux de recherche, de thèses en médecine, pharmacie, biologie, de congrès nationaux et internationaux. Bref, c'est un secteur en pleine évolution où règne l'activité laborieuse de la ruche!



Pour en savoir plus, découvrez l'ouvrage de Claudette Raynal-Cartabas, *Guérir avec les abeilles, apithérapie & médecine chinoise*, paru chez Guy Trédaniel éditeur.

[www.generation-tao.com](http://www.generation-tao.com)  
Voir notre carnet d'adresses p. 62