

Découvrez la MIL-thérapie

Une nouvelle technologie au service de la MTC

par Jean-Pierre Krasensky

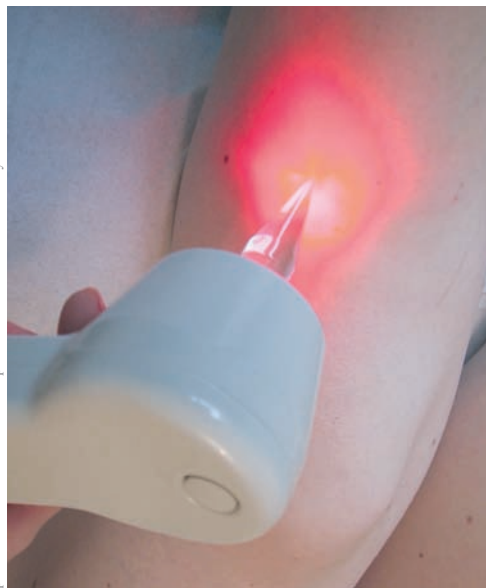
La combinaison des champs magnétiques, des infrarouges et du laser, c'est ce que propose cette nouvelle technologie qui peut être utilisée en appoint de la Médecine Traditionnelle Chinoise. Quand la science se met au service de connaissances ancestrales...



PORTRAIT

Diplômé de Podologie et d'Ostéopathie, Jean-Pierre Krasensky fait de nombreuses études : Phyto-Aromathérapie avec le Dr. Jean Valnet, acupuncture avec le Dr Jean Borsarello, Qi Gong médical avec Maître Liu Dong. Il est certifié de MTC de la faculté de MTC de Pékin. Et suit l'enseignement Taoïste Ch'an de plusieurs Maîtres Taoïstes en Chine. Il dirige l'Institut Taoïste Tian Lung à Paris depuis 1994 (soins, cours de Qi Gong et enseignements taoïstes...).

photos: Daniel Bobin • crédit photos: Jean-Pierre Krasensky.



te monochromatique pulsée et focalisée (laser);
• une émission infrarouge non cohérente.

Ce sont d'ailleurs ces différentes émissions d'ondes thérapeutique qui ont donné son nom à la méthode: M pour Magnétique; I pour Infrarouge; L pour Laser. Ces émissions énergétiques peuvent être modulées en fonction du besoin thérapeutique par l'intermédiaire du boîtier sur lequel il est possible de régler la fréquence des émissions (de 5 Hz à 5000 Hz), le temps d'émission (de 30 secondes à 10 minutes) et la puissance. Il est alors possible de reproduire les différentes fréquences énergétiques du corps humain pour rééquilibrer celles-ci chez les patients en déséquilibre énergétique.

Méthode de traitement

Les deux sondes du Milta (appareil de Mil-thérapie) sont montées sur des bras articulés. Il est donc facile au thérapeute de les positionner en regard de la zone à traiter pour obtenir un rééquilibrage du Qi (énergie). Différentes formes de sondes peuvent être adaptées au bout des deux émetteurs afin d'obtenir une émission plus ou moins étendue en surface. Il est possible ainsi d'agir sur une zone entière comme par exemple sur une zone réflexe, une surface cutanée, un volume musculaire. Il est aussi possible de traiter un organe interne; la profondeur de pénétration des ondes et particules (ou quanta) déterminée par le réglage

La Mil-thérapie est une méthode thérapeutique originale et révolutionnaire qui utilise les principes de la physique quantique (étude et utilisation des ondes et particules lumineuses visibles et invisibles). Cette thérapie révolutionnaire a été conçue et développée par des scientifiques et des médecins spécialisés dans la recherche médicale aérospatiale.

En quoi consiste la MIL-thérapie ?

Cette méthode thérapeutique utilise un appareil composé d'un boîtier générateur auquel sont reliées deux sondes délivrant des émissions infrarouges de caractéristiques différentes traversant un tunnel magnétique. Il s'ensuit une émission d'ondes et de particules (principe quantique) donc d'énergies équilibrantes. Ces ondes et particules sont générées par les éléments suivants:

- un champ magnétique constant (tunnel);
- une émission de lumière rouge intermittente;
- une émission d'infrarouge de lumière cohérente

des paramètres de l'appareil peut atteindre 10 à 13 cm. Il est encore possible d'agir sur un simple point d'acupuncture en utilisant une sonde réductrice en fibres de verre adaptée pour focaliser les particules. D'autres sondes permettent également d'agir à l'intérieur de la cavité buccale (foyer énergétique dentaire), par voie vaginale (foyer gynécologique) ou même par voie rectale (foyer proctologique). Un autre type de sonde permet d'agir sur les zones réflexes des pieds et sur les zones réflexes auriculaires (oreilles). On le voit, le processus permet de traiter pratiquement toutes les zones corporelles.

La MIL-thérapie peut être utilisée seule ou, le plus souvent, couplée avec les différents traitements utilisés couramment en MTC, Tuina (massage énergétique), réflexothérapie, acupuncture, moxa, manipulations ostéopathiques et manuelles, etc.

Associer MIL-thérapie et MTC

La pratique clinique a montré que les effets thérapeutiques en MTC se trouvent renforcés par l'association de la MIL-thérapie. Les effets sont plus rapides (moins de séances), plus durable dans le temps (espacement des séances).

Les effets biothérapeutiques

- Le champ magnétique induit sert à créer une protection énergétique de l'organisme contre l'influence nocive du milieu environnant, y compris les facteurs atmosphériques et les champs électromagnétiques perturbateurs. Ses effets cliniques sont : l'amélioration du potentiel énergétique cellulaire, l'amélioration de la trophicité tissulaire, l'action hormonale, l'action sur les émonctoires (élimination toxinique), les effets décongestionnants, anti-inflammatoires et antalgiques.

- Le rayonnement « laser cohérent monochromatique » pénètre profondément les tissus (jusqu'à 13 cm) et exerce une puissante stimulation sur la circulation sanguine, sur le métabolisme membranaire, active les facteurs neurotransmetteurs. Les effets cliniques sont : l'activation de la synthèse des protéines (ARN, ADN), l'amélioration des constantes sanguines, de la perméabilité membranaire, de la micro-circulation, un effet antioxydant, la stimulation des facteurs immunitaires, l'action anti-inflammatoire, anti-infectieuse, et antalgique, l'action de stimulation des « points biologiquement actifs (points d'acupuncture et points réflexes).

- Le rayonnement « infrarouge non cohérent » possède une capacité de pénétration moins profonde des tissus que celle du laser, mais un spectre plus large en influençant le tonus nerveux d'une façon puissante et harmonieuse. Les effets cliniques sont : une action thermique

légère sur les tissus superficiels, une action sur le tonus neurovégétatif, une action sur les échanges circulatoires, une activation de la régénération tissulaire, une diminution de la sensibilité cutanée (analgésie superficielle), un anti-spasmodique musculaire et vasculaire, une activation de la pénétration du rayon laser cohérent.

Une action « pluri-énergétique »

Ainsi cette thérapie pluri-énergétique peut être employée efficacement dans nombre d'affections chroniques ou aiguës, soit en traitement direct sur le ou les organes atteints, soit par voie réflexe ou par interférence énergétique sur les zones réflexes ou sur les méridiens. C'est une méthode moderne mise au service du thérapeute en MTC. Certes elle ne remplace pas les gestes thérapeutiques du praticien par utilisation de ses mains (massages énergétiques et thérapie manuelle) et de ses aiguilles et moxa, mais elle complète très efficacement ses traitements. De plus on peut renforcer par la MIL-thérapie l'effet des prescriptions pharmacologiques, phytothérapeutiques, homéopathiques. Les produits de traitement sont déposés sur un point d'acupuncture ou sur une zone réflexe, puis l'émission des ondes est appliquée par-dessus pendant quelques minutes. L'organisme est ainsi mis en présence de la fréquence énergétique du produit portée par l'onde magnétique de l'appareil, ce qui lui permet en quelque sorte « une phase de reconnaissance » du produit et de ses effets

avant son administration thérapeutique. Ainsi, l'organisme « reconnaît » d'emblée le traitement dès la première prise, ce qui renforce l'effet thérapeutique du produit et en évite les éventuels effets secondaires (meilleure tolérance).

Il est même possible ainsi, par des tests kinésiologique, prise de pouls, ou autres, de choisir le ou les médicaments les plus efficaces pour le patient parmi un éventail de produits thérapeutiques divers. Ce nouveau potentiel des énergies lumineuses est une étape importante dans l'avancée des biothérapies énergétiques. La MTC nous a amené une conquête de l'espace... organique en nous livrant les secrets des mécanismes subtils qui régulent, entretiennent et favorisent la vie de l'Homme sur terre, la science de l'espace nous donne à son tour un moyen supplémentaire de traitement pour que l'Homme soit toujours en équilibre en la Terre et le Ciel.

Pour en savoir plus, consulter le carnet d'adresse p. 66.

AVERTISSEMENT: l'utilisation de la MIL-thérapie doit être réalisée par un spécialiste certifié et ne saurait se soustraire à l'avis médical.

*Elle utilise
les principes
de la physique
quantique.*